



第24号 発行日 平成22年2月

日頃、地域医療連携にご支援・ご協力をいただきありがとうございます。

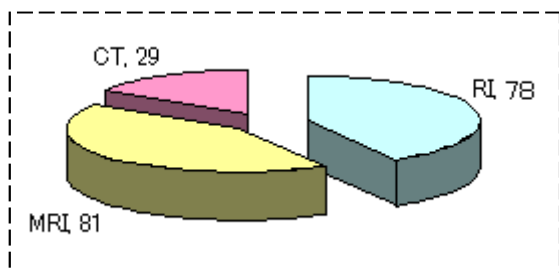
当室では、地域医療機関の皆様へ、当院の医療資源を効率よくお使いいただくため、オープンベッドや高度医療機器検査のご依頼の窓口業務を行っております。その実績について、ご報告いたします。

(平成22年1月31日 現在)

地域医療連携室 高山国子

地域医療機関からの高度医療機器による検査の依頼状況

1. 検査の種類別依頼件数 N=188

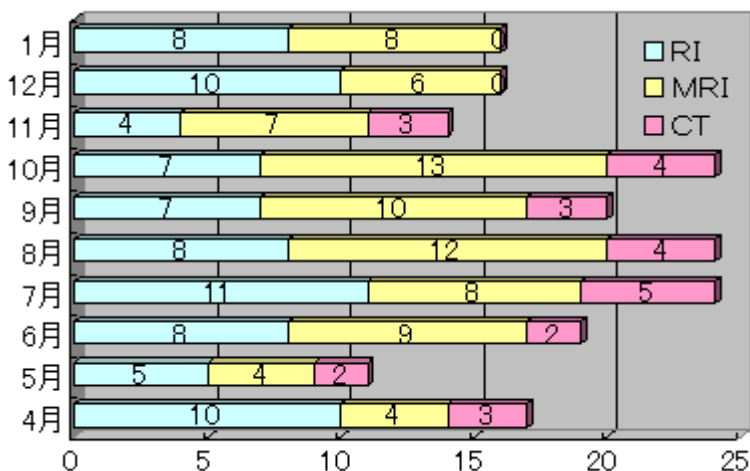


・依頼総数 188件(昨年度 182件)

昨年度と比較すると依頼総数に大きな変化はありません。RIの依頼件数がやや減少し、MRIが増加傾向にあります。

- RI 依頼の疾患 … 乳癌・前立腺癌等
- MRIの依頼 // … 脳梗塞・腰椎神経根症等
- CTの依頼 // … 脳梗塞・肺癌等

2. 検査の月別依頼件数 N=188



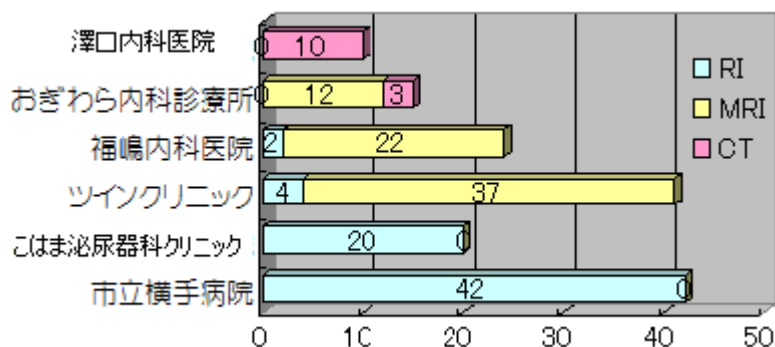
・月別 … 7月～10月が多い

3年間のデータを比較してみても、7月～10月までの検査依頼が多くなっています。

検診の実施時期・結果報告の時期に関係があるのでしょうか？

主に、前立腺癌・肺癌・乳癌の疑いの患者さんが、検査を受けています。

3. 検査依頼医ベスト6



・依頼施設は、増加傾向 !!

- 平成19年度 … 17施設
- 平成20年度 … 25施設
- 平成21年度 … 26施設

・検査結果報告までの日数

平均 1.9日

※ 検査の費用 RI … 約80000円
MRI … 約18000円
適応される保険によって1割・3割負担