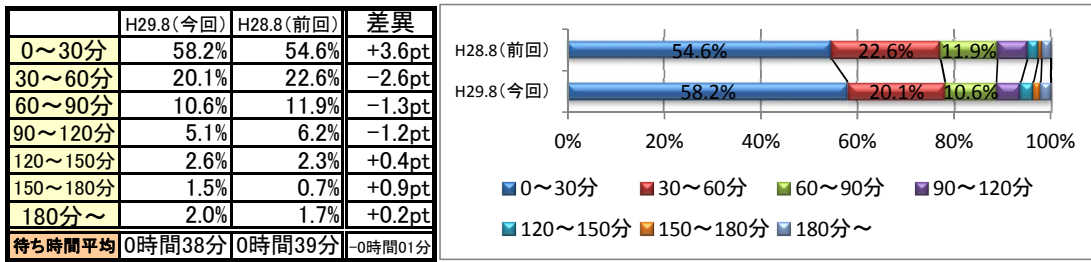


# 患者待ち時間調査【前回との比較】

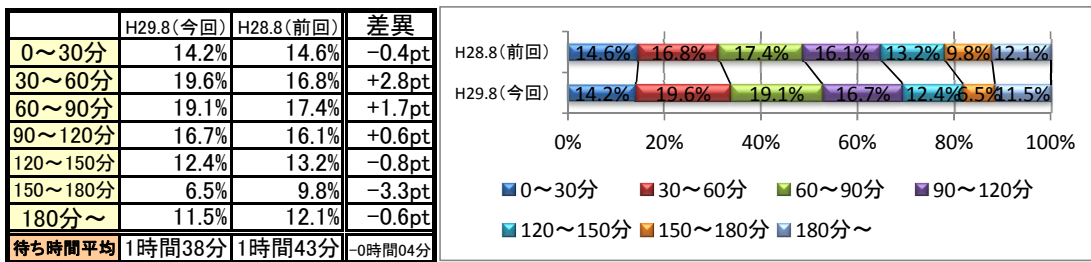
平鹿総合病院

前回調査	平成28年8月22日(月)～平成28年8月26日(金) (5日間)	
今回調査	平成29年8月21日(月)～平成29年8月25日(金) (5日間)	※待ち時間平均は、秒端数の差異あり

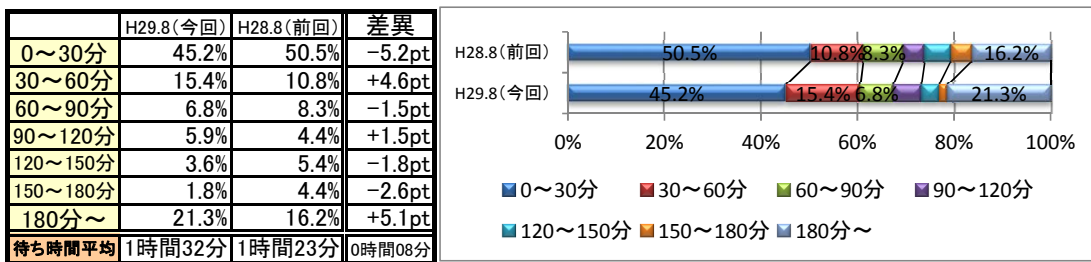
## ■ 予約待ち時間A 「予約時刻」と「来院時刻」を比較し、遅い時刻から「診察開始」までの時間



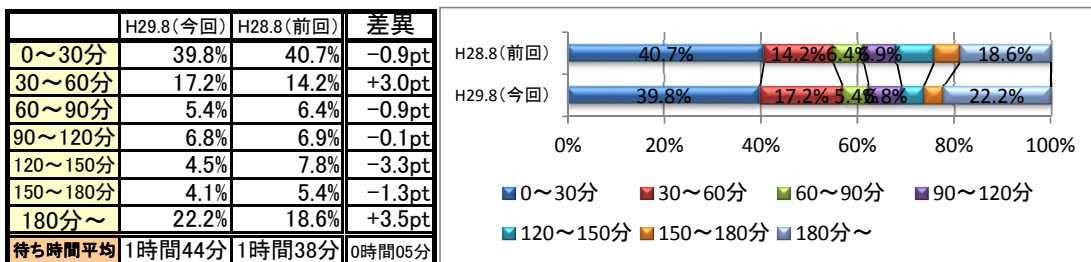
## ■ 予約待ち時間B 「来院時刻」から「診察開始」までの時間



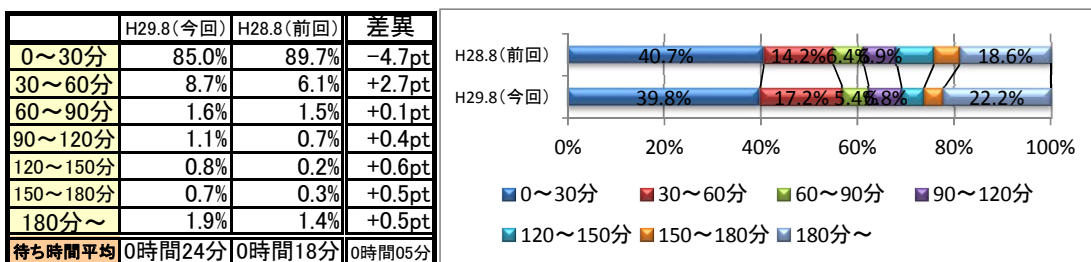
## ■ 予約外待ち時間A 「午前診療開始 8:30」と「来院時刻」を比較し、遅い時刻から「診察開始」までの時間



## ■ 予約外待ち時間B 「来院時刻」から「診察開始」までの時間



## ■ 会計待ち時間 「診察終了時刻」から「会計発行」までの時間



予約患者については、前年より若干短縮となっております。  
 予約外患者、会計の待ち時間は昨年より伸びてしまいましたので、今後対応に向けて検討してまいります。