

# 患者待ち時間調査【前回との比較】

平鹿総合病院

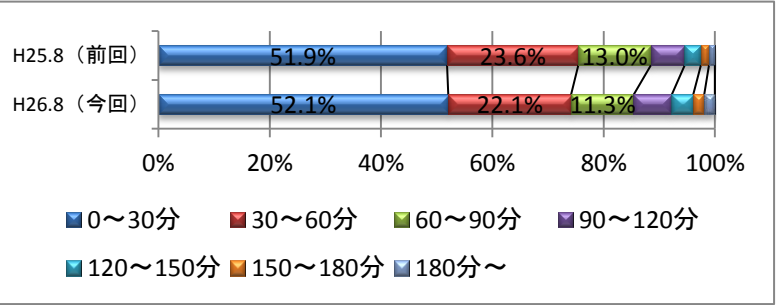
前回調査	平成25年7月22日(月)～平成25年8月2日(金) (10日間)
今回調査	平成26年7月22日(火)～平成26年8月1日(金) (9日間)

※待ち時間平均は、秒端数の差異あり

※H26.7.21(月)は海の日(祝日)につき除外しました。

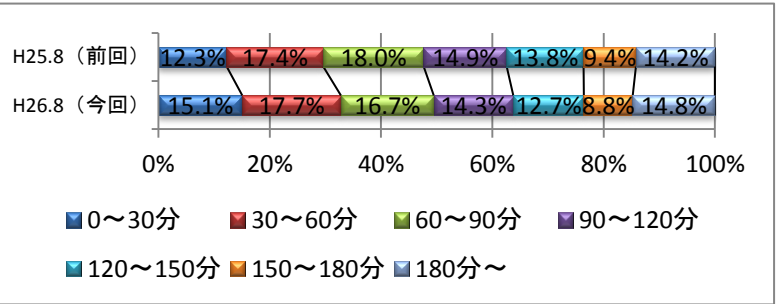
## ■ 予約待ち時間A 「予約時刻」と「来院時刻」を比較し、遅い時刻から「診察開始」までの時間

	H26.8(今回)	H25.8(前回)	差異
0～30分	52.1%	51.9%	+0.2pt
30～60分	22.1%	23.6%	-1.5pt
60～90分	11.3%	13.0%	-1.8pt
90～120分	6.8%	6.1%	+0.8pt
120～150分	3.8%	2.9%	+0.9pt
150～180分	2.0%	1.5%	+0.5pt
180分～	1.9%	1.1%	+0.9pt
待ち時間平均	0時間44分	0時間40分	0時間04分



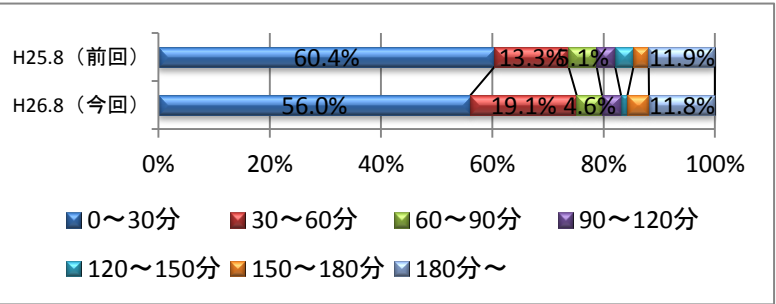
## ■ 予約待ち時間B 「来院時刻」から「診察開始」までの時間

	H26.8(今回)	H25.8(前回)	差異
0～30分	15.1%	12.3%	+2.8pt
30～60分	17.7%	17.4%	+0.4pt
60～90分	16.7%	18.0%	-1.4pt
90～120分	14.3%	14.9%	-0.6pt
120～150分	12.7%	13.8%	-1.1pt
150～180分	8.8%	9.4%	-0.6pt
180分～	14.8%	14.2%	+0.6pt
待ち時間平均	1時間46分	1時間47分	-0時間00分



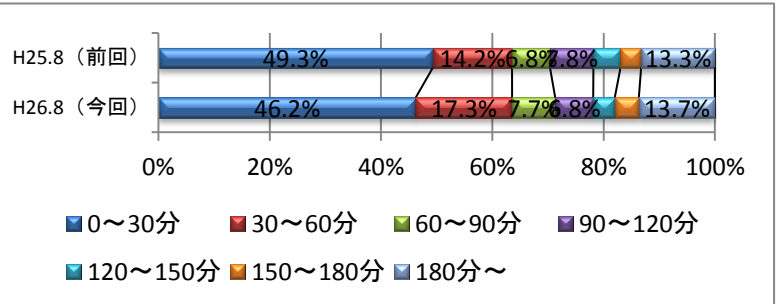
## ■ 予約外待ち時間A 「午前診療開始 8:30」と「来院時刻」を比較し、遅い時刻から「診察開始」までの時間

	H26.8(今回)	H25.8(前回)	差異
0～30分	56.0%	60.4%	-4.4pt
30～60分	19.1%	13.3%	+5.9pt
60～90分	4.6%	5.1%	-0.5pt
90～120分	3.4%	3.3%	+0.1pt
120～150分	1.1%	3.3%	-2.2pt
150～180分	3.9%	2.7%	+1.1pt
180分～	11.8%	11.9%	-0.0pt
待ち時間平均	1時間08分	1時間02分	0時間05分



## ■ 予約外待ち時間B 「来院時刻」から「診察開始」までの時間

	H26.8(今回)	H25.8(前回)	差異
0～30分	46.2%	49.3%	-3.1pt
30～60分	17.3%	14.2%	+3.1pt
60～90分	7.7%	6.8%	+0.9pt
90～120分	6.8%	7.8%	-1.0pt
120～150分	3.9%	4.9%	-1.0pt
150～180分	4.3%	3.7%	+0.6pt
180分～	13.7%	13.3%	+0.4pt
待ち時間平均	1時間25分	1時間18分	0時間06分



予約患者については、短時間も同等～増加傾向にあります。長時間も増加という緩やかな二極化傾向にあり、平均もほぼ同等～増加傾向です。  
 短時間のものについて、予約Aの増加より予約Bの増加が大きいという事は、予約時間より極端に早く受付をしなくなった傾向の可能性もあります。予約外患者については、いずれも増加傾向が見られます。