

患者待ち時間調査【前回との比較】

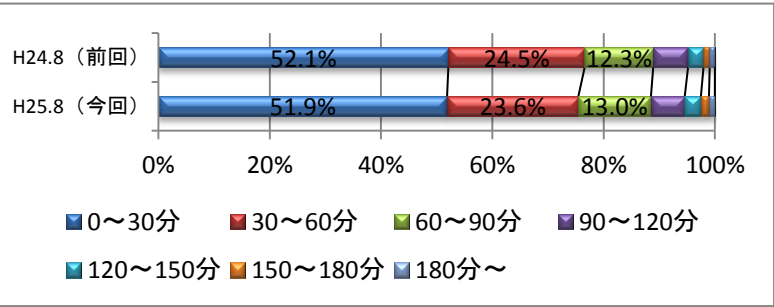
平鹿総合病院

前回調査	平成24年7月23日(月)～平成24年8月3日(金) (10日間)
今回調査	平成25年7月22日(月)～平成25年8月2日(金) (10日間)

※待ち時間平均は、秒端数の差異あり

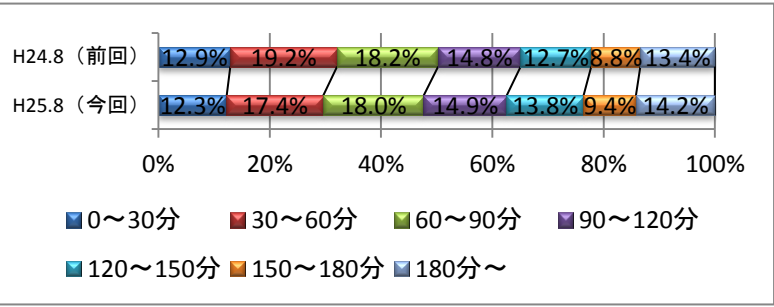
■ 予約待ち時間A 「予約時刻」と「来院時刻」を比較し、遅い時刻から「診察開始」までの時間

	H25.8(今回)	H24.8(前回)	差異
0～30分	51.9%	52.1%	-0.2pt
30～60分	23.6%	24.5%	-0.9pt
60～90分	13.0%	12.3%	+0.7pt
90～120分	6.1%	6.3%	-0.2pt
120～150分	2.9%	2.8%	+0.1pt
150～180分	1.5%	1.1%	+0.3pt
180分～	1.1%	0.9%	+0.1pt
待ち時間平均	0時間40分	0時間39分	0時間00分



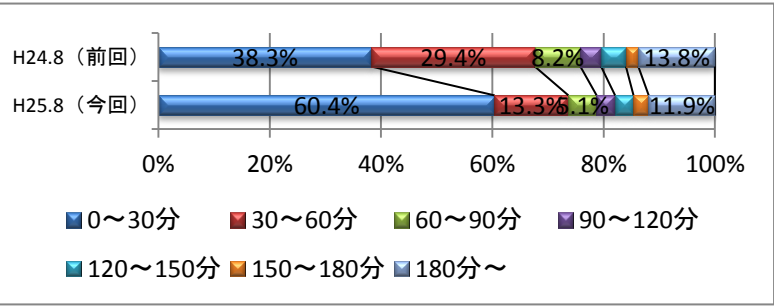
■ 予約待ち時間B 「来院時刻」から「診察開始」までの時間

	H25.8(今回)	H24.8(前回)	差異
0～30分	12.3%	12.9%	-0.7pt
30～60分	17.4%	19.2%	-1.8pt
60～90分	18.0%	18.2%	-0.1pt
90～120分	14.9%	14.8%	+0.1pt
120～150分	13.8%	12.7%	+1.1pt
150～180分	9.4%	8.8%	+0.6pt
180分～	14.2%	13.4%	+0.8pt
待ち時間平均	1時間47分	1時間44分	0時間02分



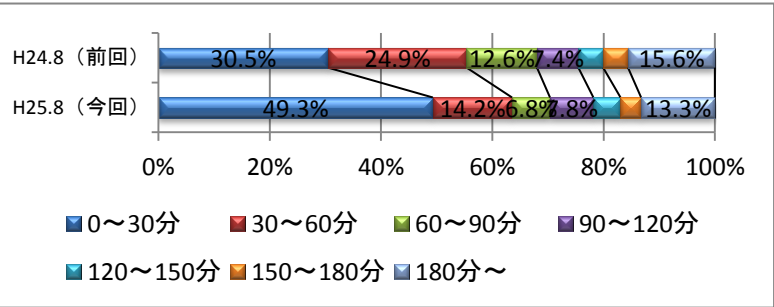
■ 予約外待ち時間A 「午前診療開始 8:30」と「来院時刻」を比較し、遅い時刻から「診察開始」までの時間

	H25.8(今回)	H24.8(前回)	差異
0～30分	60.4%	38.3%	+22.1pt
30～60分	13.3%	29.4%	-16.1pt
60～90分	5.1%	8.2%	-3.1pt
90～120分	3.3%	3.7%	-0.4pt
120～150分	3.3%	4.5%	-1.1pt
150～180分	2.7%	2.2%	+0.5pt
180分～	11.9%	13.8%	-1.9pt
待ち時間平均	1時間02分	1時間23分	0時間21分



■ 予約外待ち時間B 「来院時刻」から「診察開始」までの時間

	H25.8(今回)	H24.8(前回)	差異
0～30分	49.3%	30.5%	+18.8pt
30～60分	14.2%	24.9%	-10.7pt
60～90分	6.8%	12.6%	-5.8pt
90～120分	7.8%	7.4%	+0.4pt
120～150分	4.9%	4.5%	+0.4pt
150～180分	3.7%	4.5%	-0.8pt
180分～	13.3%	15.6%	-2.4pt
待ち時間平均	1時間18分	1時間38分	-0時間20分



予約患者については、待ち時間平均で同等～若干の長時間化の傾向となりました。
 予約外患者については、逆に短時間化の傾向がみられ、平均で約20分の短縮となりました。
 要因として、今年度は昨年度に比べ外来患者数全体が大きく増加傾向にあり(サンプル予約外患者では約1.9倍)、予約診察の合間に予約外診察を織り込んで診察効率化を図った結果、予約外診察の短時間化や予約診察の同等～長時間化につながったものと考えます。